



BINGO

INSTRUCCIONES

Antes de jugar, imprime los cartones de BINGO y las tarjetas.
Recórtalos, y las tarjetas ponlas en un sombrero o tazón.

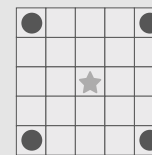
Entrega un cartón de Bingo a cada niño
(cada tarjeta debe ser diferente).

Elije una persona que llame que sacará una imagen,
describela y muéstralas a los niños.

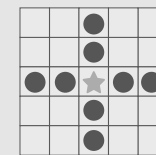
Luego, los niños pueden olocarán centavos, rocas, piezas de
foami divertidas o algo similar en la imagen llamada si está
en su tarjeta.

Una vez que se hace un patrón predeterminado en una
tarjeta, el niño que ha hecho el patrón llamará BINGO.

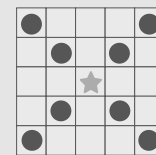
Patrones



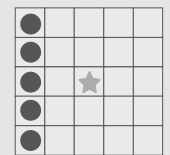
4 Esquinas



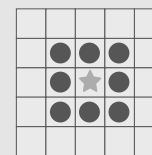
La Cruz



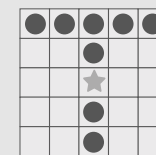
La "X"



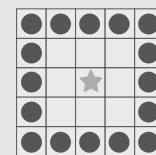
La línea
(Puede ser cualquier línea)



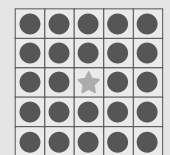
Cuadrado pequeño



La "T"



Cuadrado Grande



Cartón Lleno

A

BINGO

BINGO

BINGO

BINGO

BINGO

BINGO